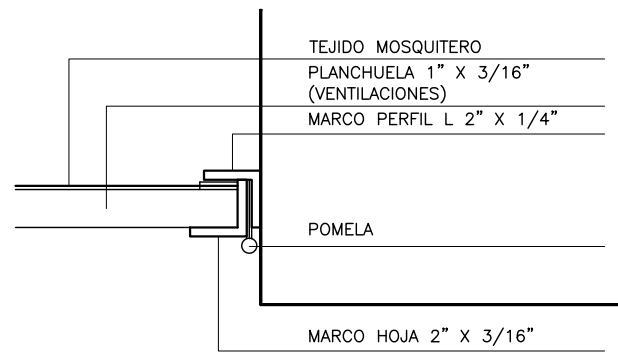
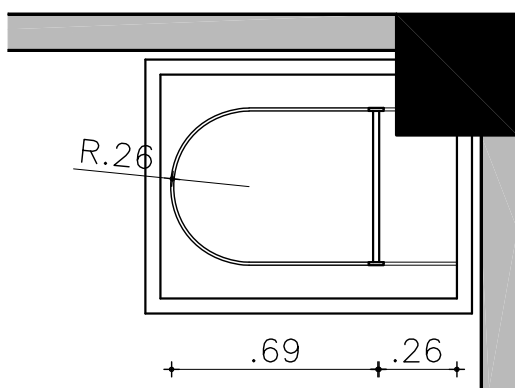
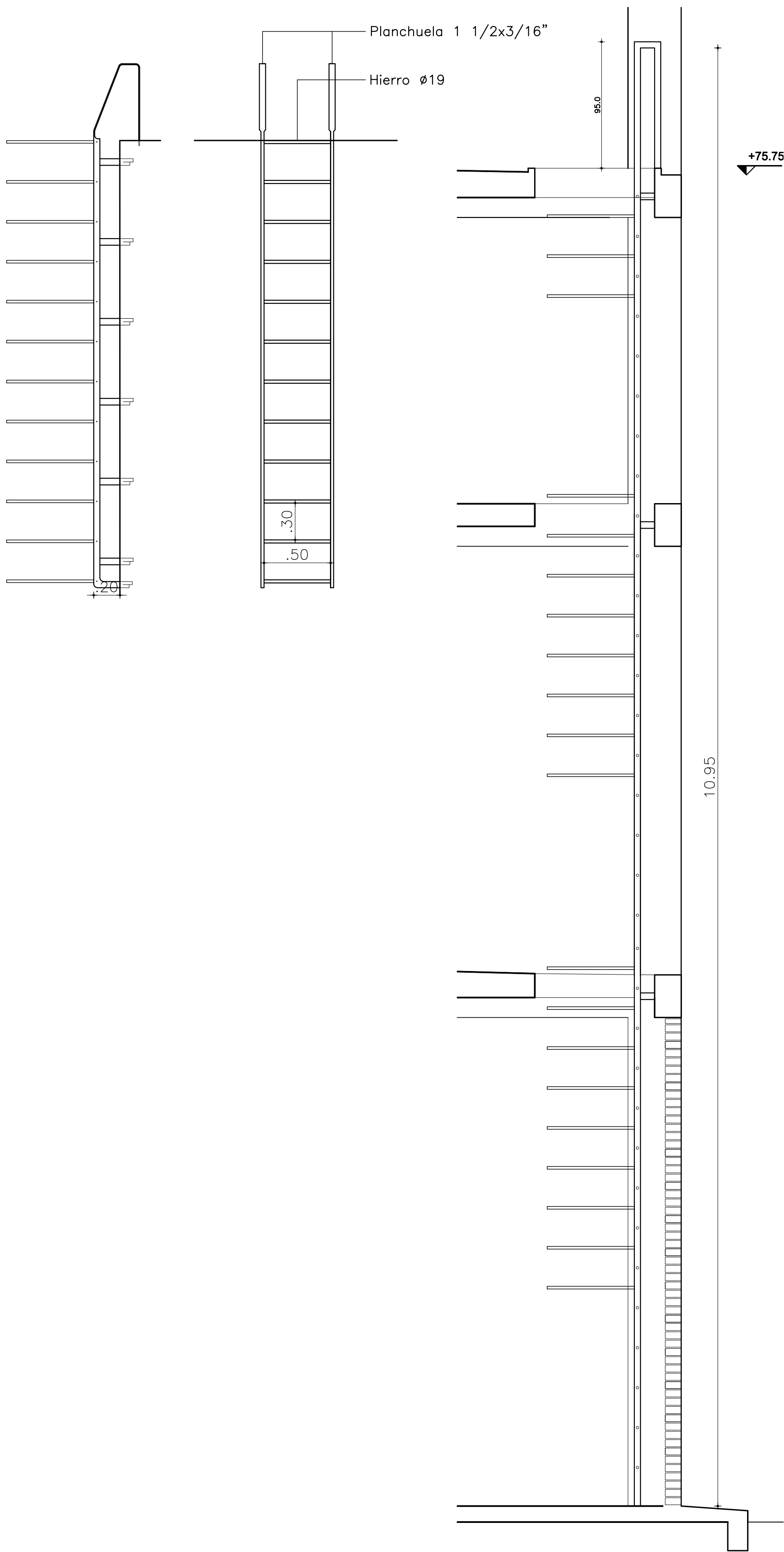


DETALLES



ESC 1/5



TERMINACIÓN HERRERÍA
TODAS LAS PIEZAS METÁLICAS SERÁN TERMINADAS CON DOS MANOS DE ANTIÓXIDO MÁS ESMALTE SINTÉTICO (COLOR A DETERMINAR EN OBRA POR ARQUITECTOS PROYECTISTAS).

- TERMINACIÓN HERRERÍA
TODAS LAS PIEZAS METÁLICAS LLEVARÁN 2 MANOS DE ANTIÓXIDO MÁS DOS MANOS (mínimo) DE ESMALTE SINTÉTICO COLOR A DEFINIR EN OBRA
- o TODAS LAS MEDIDAS SE RECTIFICARÁN EN OBRA.
 - o TODOS LOS TIPOS SE COLOCARÁN EN OBRA CON LOS HERRAJES COMPLETOS EN PERFECTAS CONDICIONES DE FUNCIONAMIENTO.
 - o TODAS LAS HOJAS MÓVILES SERÁN PERFECTAMENTE DESMONTABLES.
 - o SE EMPLEARÁ MATERIAL DE PRIMERA CALIDAD Y LAS SOLDADURAS SE TERMINARÁN PERFECTAMENTE PULIDAS

A.N.E.P		P.A.E.P.U	
COMPONENTE PLANTA FÍSICA		LAMINA	
ÁREA DE PROYECTOS		L31	
OBRA	ESCUELA 224 ROGER BALET	TIPOS	
	MONTEVIDEO	H06	
DESCRIPCIÓN		FECHA	ESCALA
HERRERÍA		2020	1/100
ARCHIVO	-		
COORD. PLANTA FÍSICA	CO-COORDINADORA DE PROYECTO		
ARQ. M. VAZQUEZ	ARQ. LUCIA LOMBARDI		
PROYECTISTA	COLABORADOR		
ARQ. LUCIA LOMBARDI / ARQ. NATALIE CORDERO			